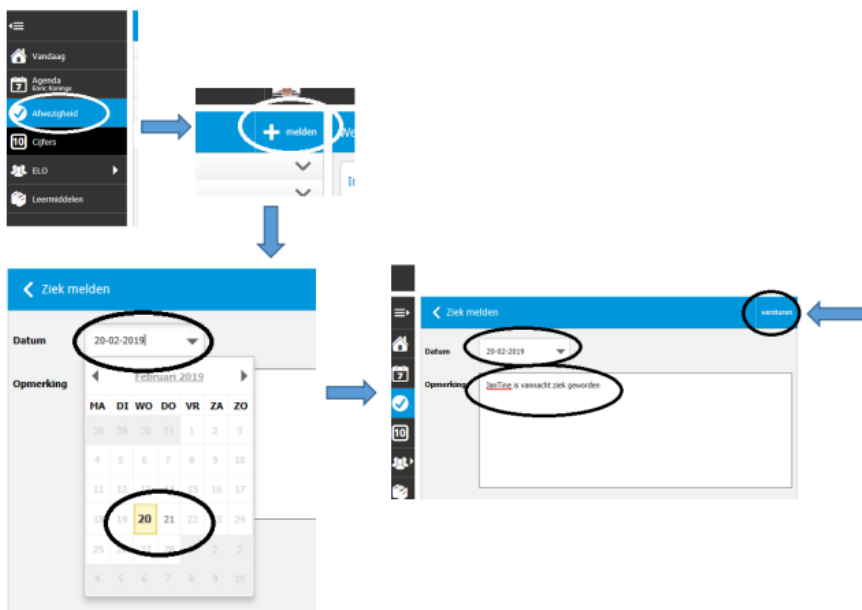


## Ziekmelden via Magister

### Handleiding voor ouders/verzorgers

Via Magister kunt u uw kind ziekmelden. Als uw kind ziek is, moet u elke dag dat uw kind ziek is hem/haar ziekmelden. U kunt in Magister uw kind alleen ziekmelden. Afmelden voor bijvoorbeeld een doktersafspraak moet u doen via een absentiebriefje. Dit briefje moet twee schooldagen van tevoren ingeleverd zijn in de brievenbus naast de receptie.

In het onderdeel 'Afwezigheid' kunt u de ziekmelding doorgeven. Dit kan via de knop 'Melden'. Eventueel kunt u nog een opmerking toevoegen. Na 'opslaan' is de ziekmelding direct verwerkt in Magister.



Afwezigheid, 1819 HAVO 2 (SP)		
september		
november		
januari		
februari		
di 05-02	2	NE - ALR - H2C (C182) <span style="color: green;">✔</span> levert: wettig afwezig (000)
wo 20-02	1	NE - ALR - H2C (A187) <span style="color: green;">✔</span> ziek gemeld (Zm)
wo 20-02	2	K3NE - TBG - K3NE_2B (E8) <span style="color: green;">✔</span> ziek gemeld (Zm)
wo 20-02	3	NAASK - RVO - H2C (E002) <span style="color: green;">✔</span> ziek gemeld (Zm)
wo 20-02	4	WI - CAN - H2C (A108) <span style="color: green;">✔</span> ziek gemeld (Zm)
wo 20-02	6	LO - LBE - H2C (L02) <span style="color: green;">✔</span> ziek gemeld (Zm)
wo 20-02	7	LO - LBE - H2C (L02) <span style="color: green;">✔</span> ziek gemeld (Zm)
do 21-02	1	EN - AVO - H2C (E004) <span style="color: green;">✔</span> ziek gemeld (Zm)
do 21-02	2	NAASK - RVO - H2C (C202) <span style="color: green;">✔</span> ziek gemeld (Zm)
do 21-02	3	DU - ABO - H2C (C182) <span style="color: green;">✔</span> ziek gemeld (Zm)
do 21-02	4	RKT - CAN - H2C (A108) <span style="color: green;">✔</span> ziek gemeld (Zm)